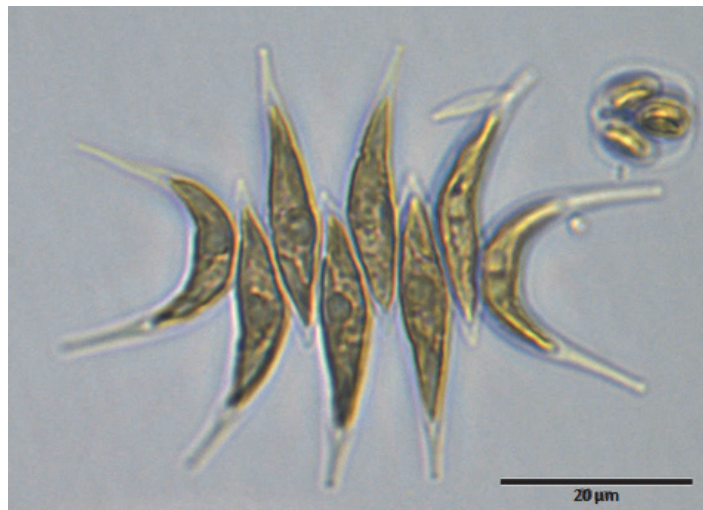


Indikatortaxon		<i>Tetradesmus lagerheimii</i> M.J.Wynne & Guiry 2016				
SEEN	FG	Algenklasse	Chlorophyceae	Algenordnung	Chlorococcales	
		Algenklasse_neu	Chlorophyceae	Algenordnung_neu	Sphaeropleales	
DV-Nr. der BTL	40011			DV Syn.	HTL Syn.	
HTL-ID	4639	Synonyme	<i>Scenedesmus acuminatus</i> (Lagerheim) Chodat 1902		7049	639
Rebecca-Code	k.A.		<i>Scenedesmus falcatus</i> Chodat 1895		17427	1255
			<i>Scenedesmus falcatus</i> / <i>acuminatus</i>		17986	7022
Bestimmungs-literatur	HTL - Basis	Komárek J. & Fott B. 1983: <i>Chlorophyceae</i> (Grünalgen), Ordnung <i>Chlorococcales</i> . – In: Huber-Pestalozzi G. (ed.), <i>Das Phytoplankton des Süßwassers 7(1)</i> . – Stuttgart: E. Schweizerbart'sche Verlagsbuchhandlung. – S. 841 als <i>Scenedesmus acuminatus</i> (in HTL: KF83:841)				
	Ergänzung					
Verfahrens-spezifische Mindestbestim-mungstiefe	PhytoSee 7.1	<i>Tetradesmus lagerheimii</i> (Syn. <i>Scenedesmus acuminatus</i>)				
	PhytoFluss 4.1	<i>Tetradesmus lagerheimii</i> (Syn. <i>Scenedesmus acuminatus</i>) (ab 2018 verändertes Bestimmungsniveau – zuvor nur Gattungsniveau gefordert)				

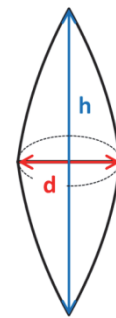
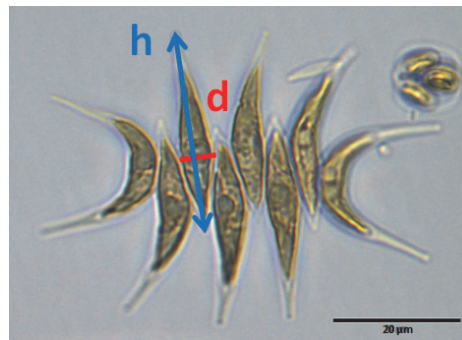


Fotos: Dr. J. Kasten - Projekt für LLUR 2009

Bestimmungsrelevante Besonderheiten	
Lugol-Artefakte	keine
Besondere Bestimmungsmerkmale	Artmerkmale nach KF83: (2)-4-8-zellige Zönobien; Zellen zumeist stark alternierend, sich höchsten zu 1/2 berührend; Zellen schlank spindelförmig, L 9,6-48 (50)µm, B 1,5-9µm; Außenzellen stark, Innenzellen schwach bogenförmig gekrümmt
Chloroplasten	Chloroplast die gesamte Zellwand auskleidend, je ein deutliches Pyrenoid
Verwechslungsmöglichkeit	von den Schwesterarten <i>T. acutus</i> (Syn. <i>S. acutus</i>) und <i>T. dimorphus</i> (Syn. <i>S. dimorphus</i>) durch die konkaven (höchstens geraden) Außenseiten der Randzellen abgrenzbar; beide genannten Arten zeigen konvexe Außenseiten
Diatomeenpräparat gefordert	nein
Potentielle Toxine	keine
Geruch bei Massenentwicklung	nein

Ökologische Besonderheiten			
Lebensformtyp	planktisch	Anmerkungen	-
Ernährungstyp	autotroph	Anmerkungen	-
Fressbarkeit (PhytoLoss)	Phytogilde C1	kleine Kolonien - koloniale Chlorophyta < 30µm GALD (small Colonies - colonial Chlorophyta < 30µm GALD)	
Funktionale Gruppe (Padisak & al. 2009)	Codon J	flache, durchmischte, hoch-eutrophe Systeme einschließlich gefälleärmer Flüsse (shallow, mixed, highly enriched systems (including many low-gradient rivers))	

Geokörper gemäß HTL	
Einheit	Zelle
Geometrischer Körper (x Korrekturfaktor)	Spindel
Geometrie-ID nach DIN EN 16695	-
Abschätzung der versteckten Dimension	15
Zuweisung abweichend von DIN EN 16695	nein
Anmerkungen zur Vermessung	Durchmesser (d) und Höhe (h) stets messbar



Trophische Einstufung						
SEEN – Regionen	AVA	MG	TLgesch	TLgeschAWB	TLpoly	TLpolyAWB
Trophieankerwert		3,8	5,0	5,1	5,1	5,3
Stenökiefaktor		1	1	1	2	1
Trophieschwerpunkt	eu1-poly1		eu1-eu2		eu1-poly2	
FG – Regionen	Donau		Mittelgebirge		Tiefeland	
Trophieankerwert			300,84			
Gewichtungsfaktor			1			
Trophieschwerpunkt			eu bis poly			
Anmerkungen	in Flüssen häufig, in allen Trophiebereichen vorkommend					

Verbreitung																															
Bevorzugte Gewässertypen	Seen	11.2	12	11.1	10.1																										
	Fließgewässer	20.2	9.2	15.1+17.1	15.2+17.2																										
Verbreitungskarten	Saisonales Hauptvorkommen in Seen		März und nochmals im Sommer																												
Nachweise des Indikators in Deutschland (s. nächste Seite). Die Größe des Punktes gibt das maximal gefundene Biovolumen des Taxons in Abundanzklassen von 1-7 wieder. Die Lage <u>aller</u> Messpunkte sowie die Orte mit Diatomeenpräparat (Teilmenge) sind im Begleittext zu den Steckbriefen als Karten eingangs dargestellt.	<p style="text-align: center;"><i>Tetradesmus lagerheimii</i> (2911 Proben aus Seen)</p> <table border="1"> <caption>mittleres Biovolumen (mm³/L) nach Monat</caption> <thead> <tr> <th>Monat</th> <th>mittleres Biovolumen (mm³/L)</th> </tr> </thead> <tbody> <tr><td>1</td><td>0,02</td></tr> <tr><td>2</td><td>0,02</td></tr> <tr><td>3</td><td>0,20</td></tr> <tr><td>4</td><td>0,04</td></tr> <tr><td>5</td><td>0,07</td></tr> <tr><td>6</td><td>0,07</td></tr> <tr><td>7</td><td>0,09</td></tr> <tr><td>8</td><td>0,08</td></tr> <tr><td>9</td><td>0,06</td></tr> <tr><td>10</td><td>0,04</td></tr> <tr><td>11</td><td>0,03</td></tr> <tr><td>12</td><td>0,03</td></tr> </tbody> </table>					Monat	mittleres Biovolumen (mm³/L)	1	0,02	2	0,02	3	0,20	4	0,04	5	0,07	6	0,07	7	0,09	8	0,08	9	0,06	10	0,04	11	0,03	12	0,03
Monat	mittleres Biovolumen (mm³/L)																														
1	0,02																														
2	0,02																														
3	0,20																														
4	0,04																														
5	0,07																														
6	0,07																														
7	0,09																														
8	0,08																														
9	0,06																														
10	0,04																														
11	0,03																														
12	0,03																														
Geographische Verbreitung	sehr verbreitet in Flachseen und Flusseen; verbreitet im Strömen mit geringer Abflusspende																														

SEEN	FG	Algenklasse	Chlorophyceae	Algenordnung	Chlorococcales
		Algenklasse_neu	Chlorophyceae	Algenordnung_neu	Sphaeropleales
Diatomeenpräparat gefordert		nein			

